

令和3年救急統計



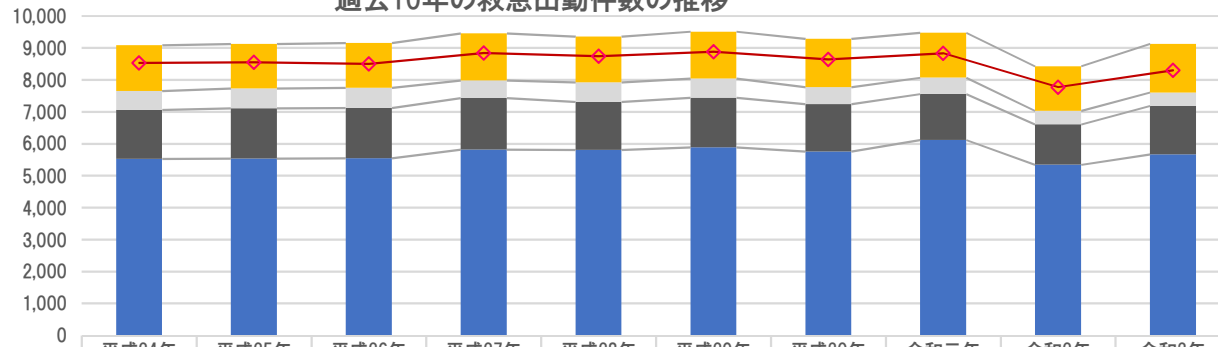
出動件数は概ね平年並み

昨年は10年ぶりに8千件台でしたが、令和3年は9,128件と概ね平年並みの出動件数になっています。

新型コロナウイルス陽性者の搬送状況

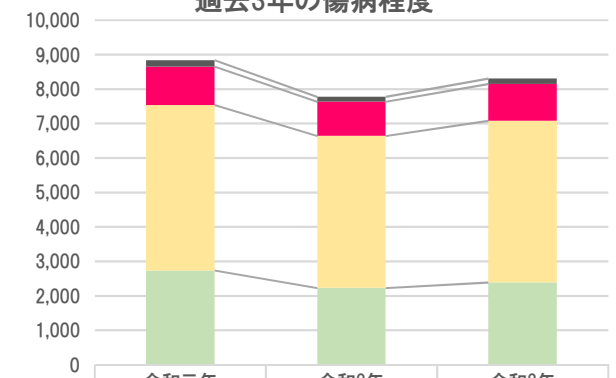
緊急事態宣言が発令された4月に11人、8月に10人の陽性者をそれぞれ搬送しています。10月以降、管内に陽性者は発生しておりません。

過去10年の救急出動件数の推移



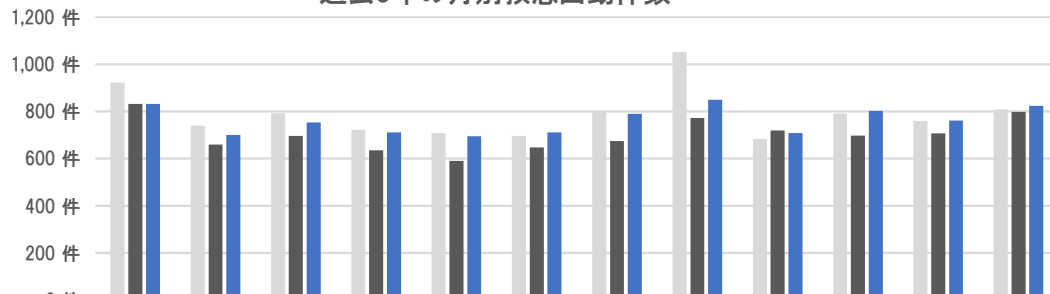
| | 平成24年 | 平成25年 | 平成26年 | 平成27年 | 平成28年 | 平成29年 | 平成30年 | 令和元年 | 令和2年 | 令和3年 |
|----------|-------|-------|-------|-------|-------|-------|-------|-------|-------|-------|
| 総出動件数 | 9,087 | 9,125 | 9,157 | 9,458 | 9,352 | 9,508 | 9,288 | 9,470 | 8,422 | 9,128 |
| その他の出動件数 | 1,441 | 1,394 | 1,406 | 1,476 | 1,436 | 1,472 | 1,517 | 1,404 | 1,394 | 1,525 |
| 交通出動件数 | 587 | 625 | 632 | 550 | 607 | 598 | 536 | 510 | 425 | 423 |
| 転院出動件数 | 1,535 | 1,571 | 1,570 | 1,614 | 1,501 | 1,554 | 1,479 | 1,440 | 1,260 | 1,516 |
| 急病出動件数 | 5,524 | 5,535 | 5,549 | 5,818 | 5,808 | 5,884 | 5,756 | 6,116 | 5,343 | 5,664 |
| 総搬送人員 | 8,533 | 8,550 | 8,505 | 8,839 | 8,738 | 8,883 | 8,647 | 8,835 | 7,773 | 8,306 |

過去3年の傷病程度



| | 令和元年 | 令和2年 | 令和3年 |
|-----|-------|-------|-------|
| 死亡 | 184 | 140 | 156 |
| 重症 | 1,118 | 996 | 1,070 |
| 中等症 | 4,803 | 4,411 | 4,690 |
| 軽症 | 2,730 | 2,226 | 2,390 |
| 合計 | 8,835 | 7,773 | 8,306 |

過去3年の月別救急出動件数



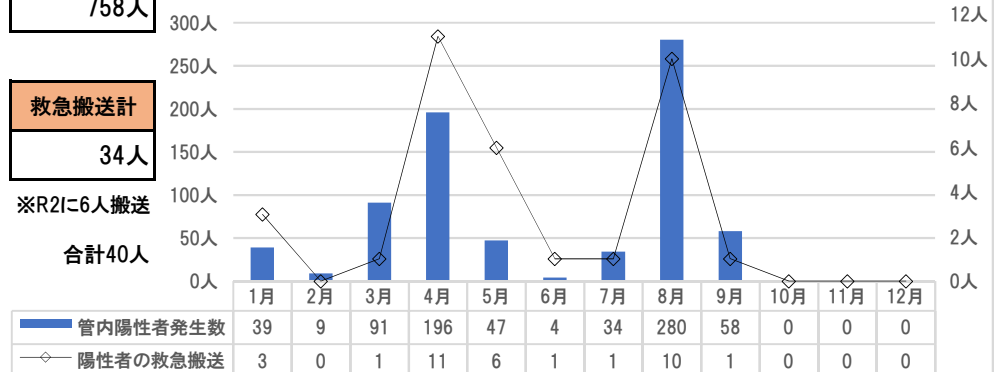
| | 1月 | 2月 | 3月 | 4月 | 5月 | 6月 | 7月 | 8月 | 9月 | 10月 | 11月 | 12月 |
|------|-----|-----|-----|-----|-----|-----|-----|-------|-----|-----|-----|-----|
| 令和1年 | 922 | 739 | 792 | 721 | 708 | 696 | 800 | 1,051 | 682 | 791 | 760 | 808 |
| 令和2年 | 832 | 659 | 696 | 634 | 590 | 646 | 674 | 772 | 718 | 697 | 707 | 797 |
| 令和3年 | 832 | 699 | 752 | 710 | 694 | 710 | 789 | 849 | 708 | 801 | 761 | 823 |

管内陽性者計
758人

救急搬送計
34人

※R2Iに6人搬送
合計40人

新型コロナ陽性者と陽性者救急搬送状況



| | 1月 | 2月 | 3月 | 4月 | 5月 | 6月 | 7月 | 8月 | 9月 | 10月 | 11月 | 12月 |
|----------|----|----|----|-----|----|----|----|-----|----|-----|-----|-----|
| 管内陽性者発生数 | 39 | 9 | 91 | 196 | 47 | 4 | 34 | 280 | 58 | 0 | 0 | 0 |
| 陽性者の救急搬送 | 3 | 0 | 1 | 11 | 6 | 1 | 1 | 10 | 1 | 0 | 0 | 0 |